

**PERFORMANCE III S**  
**LIGHTLIFT 26.14**

**230kg**  
di portata

**CARATTERISTICHE**

- **230 kg di portata utile**  
per tutto l'arco di lavoro
- Ampio diagramma di lavoro:  
**25,7m di altezza e 13,6m di sbraccio**  
costante, con traiettoria a filo muro
- **Velocità e precisione** dei movimenti
- **Up&over 10m** per consentire un agevole  
superamento di ostacoli in quota



Braccio articolato con doppio telescopico in materiale Domex700 con spessori da 3 a 4 mm per la massima durata e rigidezza.



Lunghezza della macchina da chiusa in condizione di trasporto inferiore a 6 metri grazie al cesto smontabile.



Altezza di trasporto inferiore a 2 metri per permettere un agevole passaggio tra le porte

**Hinowa**



Pratico Alloggiamento per forche muletto o telehandler per il sollevamento e trasporto della macchina.

Sottocarro allungato per permettere maggior stabilità, migliore angolo di attacco (22°) e abbassamento della pressione al suolo in fase di traslazione, dotato di tecnologia Auto2Speed per la massima velocità o coppia in funzione della situazione di lavoro.

Nuovo Motore Diesel Kubota D902 a 3 cilindri raffreddato ad acqua, risponde agli standard Tier4, con serbatoio 40 litri per un' autonomia fino a XXX ore di lavoro



Incredibile allargamento del sottocarro, da 990mm per un passaggio agevole per punti angusti e stretti, a 1490mm per la massima stabilità laterale.





Doppia linea aria-acqua standard per permettere l'utilizzo degli attrezzi da lavoro più disparati al cesto. (1/4"; 1/2").



◀ Nuovo trattamento tubi idraulici in Zistaplex, anticorrosione fino a 600 ore in nebbia salina.



Ganci di ancoraggio Heavy Duty



Nuove Lampade stabilizzatori a LED a basso consumo  
Ganci di sollevamento su stabilizzatori Heavy Duty per posizionamento con gru da cantiere.



Stabilizzabile automaticamente assistita su pendenze fino a 16°.  
Permette una luce al suolo di ben 700mm a macchina completamente stabilizzata con controllo della pendenza in destabilizzazione.

Batteria principale di tipo AGM per start&stop, con manteneritore di carica



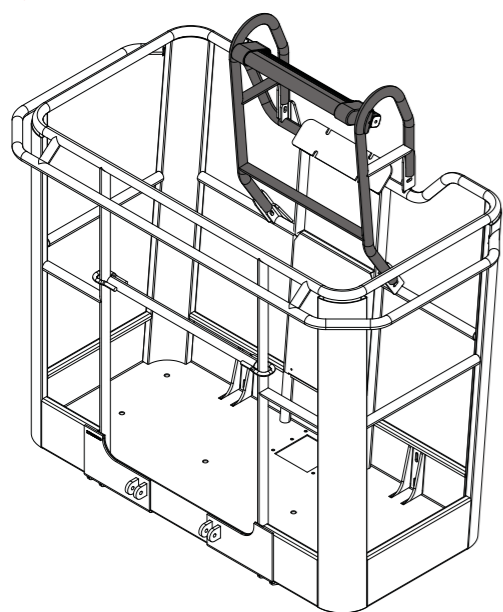
Motore elettrico 110V-220V con coppia migliorata



Doppie Valvola di blocco ▶  
per gli stabilizzatori protette  
da urti accidentali.



Predisposizione per  
montaggio di dispositivo  
anti entrapment sul cesto.

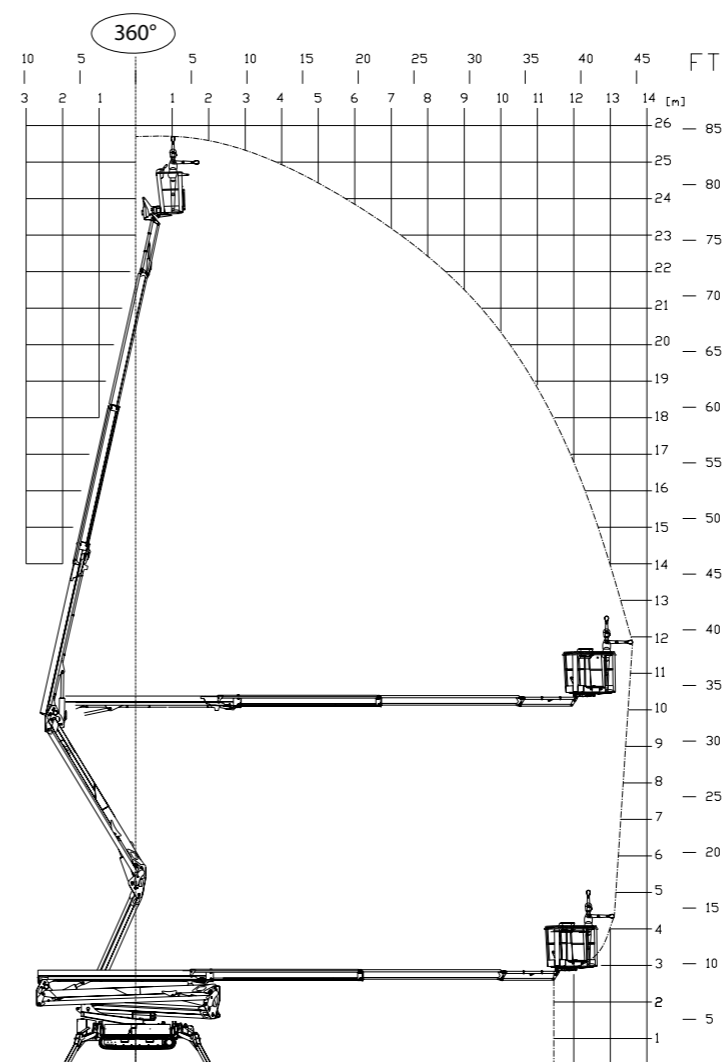


Connettore ausiliario per apparati  
esterni per Telematica  
e tracking flotta.

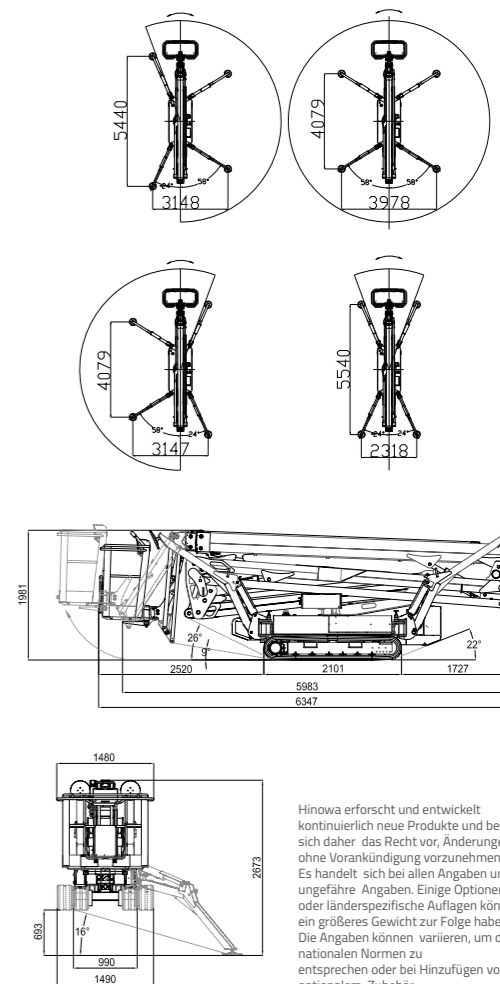
**Hinowa**

- Spegnimento automatico della macchina dopo 2 ore di mancato funzionamento.
- Impianto elettrico ed idraulico sezionato.
- Il Software e i controlli sicurezza sono nati per le nuove normative EN280:2013 e 13849.
- Check da remoto delle versioni software installate su tutte le schede

UNEINGESCHRÄNKTE  
TRAGKRAFT VON 230 K



**PERFORMANCE III S**  
**LIGHTLIFT 26.14**



Hinowa erforscht und entwickelt kontinuierlich neue Produkte und behält sich daher das Recht vor, Änderungen ohne Vorankündigung vorzunehmen. Es handelt sich bei allen Angaben um ungefähre Angaben. Einige Optionen oder länderspezifische Auflagen können ein größeres Gewicht zur Folge haben. Die Angaben können variieren, um den nationalen Normen zu entsprechen oder bei Hinzufügen von optionalem Zubehör.

<b>KORBLAST</b> 230 kg	<b>TRANSPORTHÖHE</b> 1,98m	<b>VERFÜGBARER VERBRENNUNGSMOTOR</b> Kubota D902 - 21,6CV - 3200rpm
<b>MAX. ARBEITSHÖHE</b> 25,70m	<b>ABMESSUNGEN STANDARDKORB</b> 1335x690x1100mm	<b>ELEKTROMOTOR</b> 2,2kw-230V-50hz (110V-120V optional)
<b>MAX. SEITLICHE ARBEITSREICHWEITE</b> 13,60m	<b>MAX. STEIGVERMÖGEN</b> 16° / 28,7%	<b>VERSTELLBARER UNTERWAGEN</b> 990/1490mm
<b>TRANSPORTLÄNGE OHNE KORB UND GEDREHTER HALTERUNG</b> 5,89m	<b>GESAMTGEWICHT DER MASCHINE</b> 4365kg/9623lb	



**LITHIUM ION**

**CARATTERISTICHE DELLA VERSIONE LITHIUM-ION**

- Pacco batterie al litio 83V 100Ah con sistema di ricarica veloce (80% in due ore)
- Caricabatterie universale opzionale (110-220V)
- Pratico Portaoggetti
- Controllo completo dal display del sistema e dello stato di ricarica.



HINOWA S.p.A.

**[www.hinowa.com](http://www.hinowa.com)** - [info@hinowa.com](mailto:info@hinowa.com)

Via Fontana • 37054 Nogara • Verona • ITALY

Tel. +39 0442.539100 • Fax +39 0442.539075