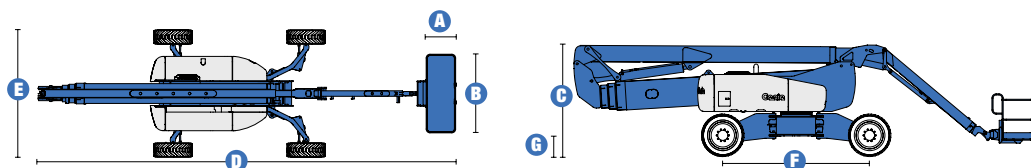


Spécifications



MODELE Z™-135/70

DIMENSIONS

Hauteur de travail* (max.)	43,15 m
Hauteur plancher (max.)	41,15 m
Portée horizontale (max.)	
Bras secondaire étendu	18,03 m
Bras secondaire rétracté	21,30 m
Hauteur d'articulation (max.)	
Bras secondaire étendu	23,00 m
Bras secondaire rétracté	9,90 m
Positionnement en négatif	- 5,87 m
A Longueur panier	0,76/0,91 m
B Largeur du panier	1,83/2,44 m
C Hauteur – position repliée	3,07 m
D Longueur – position repliée	12,93 m
E Largeur	
Essieux étendus	3,94 m
Essieux rétractés	2,46 m
F Empattement	
Essieux étendus	4,72 m
Essieux rétractés	4,11 m
G Garde au sol – centre machine	0,51 m

PRODUCTIVITE

Capacité de charge	272 kg
Rotation du panier	160°
Débattement du panier à l'horizontal	110° (+70° /-40°)
Rotation de tourelle	360° continue
Déport arrière	
Bras secondaire étendu	0,79 m
Bras secondaire rétracté	4,27 m
Vitesse de translation – repliée	4,8 km/h
Vitesse de translation – élevée**	1,1 km/h
Aptitude en pente***– 4x4	45 %
Rayon de braquage – intérieur	
Essieux étendus	2,29 m
Essieux rétractés	5,51 m
Rayon de braquage – extérieur	
Essieux étendus	5,64 m
Essieux rétractés	7,77 m
Contrôles	12 V DC Proportionnels
Pneus gonflés mousse	445/65 D22.5 18 plis

MOTORISATION

Moteur	Deutz Diesel F4L 2011 (4 cylindres) 79 CV (58,9 kw)
Unité d'alimentation auxiliaire	12 V DC
Capacité réservoir hydraulique	246,1 L
Capacité système hydraulique	465,6 L
Capacité réservoir carburant	151,4 L

POIDS****

CE 4x4 (pneus gonflés mousse)	20 366 kg
-------------------------------	-----------

CONFORMITE AUX NORMES CE EN 280/PB-10-611-03

(et aux standards du pays où la machine est livrée)

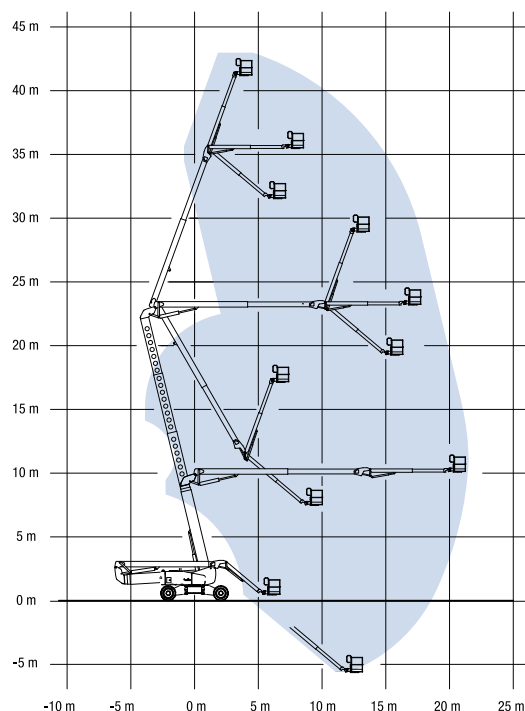
* Hauteur de travail = Hauteur de plancher + 2 m.

** En position élevée, la nacelle a été conçue pour rouler sur surfaces planes et fermes.

*** L'aptitude indique la capacité à gravir des pentes. Se référer au Manuel de l'Opérateur pour le degré des pentes autorisées.

**** Le poids varie en fonction des options et des standards des pays où la machine est livrée.

COURBE DE TRAVAIL Z™-135/70



Caractéristiques

COURBE DE TRAVAIL LA PLUS ÉTENDUE TOUT EN CONSERVANT UN GABARIT MACHINE TRANSPORTABLE.

PANIER

- Panier en acier, entrée à guillotine, de 2,44 m - en standard
- Panier en acier, entrée à guillotine, de 1,83 m - en option
- Panier avec portillon - en option
- Panier de 1,83 ou 2,44 m avec 1 entrée frontale et 2 entrées latérales - en option

MOTORISATION

- Moteur Deutz Diesel 79 CV répondant aux normes UE 97/68 - moins d'émission de gaz
- Pompe électrique de secours 12 V DC
- Voyant lumineux de la température moteur sur panneaux de contrôle
- Jauge de surveillance moteur
- Refroidisseur huile hydraulique
- Moteur monté sur plateau coulissant

TRANSLATION

- 4x4x4 avec fonctions avant, arrière, crabe et coordonnées
- Grand angle de braquage
- 4 roues motrices freinées

PNEUS

- Extra Large tout terrain gonflés mousse - en standard



SPECIFICITES

Z™-135/70

- Hauteur de travail de 43,15 m
- Portée horizontale de 21,30 m
- Hauteur d'articulation 23,00 m
- Capacité de charge de 272 kg
- Equipé en standard d'un bras pendulaire télescopique de 3,70 m extensible jusqu'à 6,10 m avec 110° de débatement (70° au dessus et 40° en dessous de l'horizontale)
- Châssis monté en X avec essieux extensibles depuis le panier
- Modèle 4x4x4 en standard
- Joystick à champ magnétique proportionnel
- Nacelle montée en bout de flèche à mise à niveau automatique
- Système de validation de la translation lorsque la tourelle est orientée
- Système de contrôle électronique
- Système de diagnostic complet embarqué
- Panier à rotation hydraulique 160°
- Tourelle rotative hydraulique à 360° (continue)
- Pré câblage 220 V dans le panier
- Klaxon
- Alarme de descente et de déplacement
- Compteur horaire
- Temps réglable pédale homme mort
- Système de surcharge répondant à la norme EN 280

OPTIONS & ACCESSOIRES

- Panier avec portillon
- Grille de protection (mi-hauteur) autour du panier et portillon
- Main courante supérieure
- Prise Air Comprimé
- Kit pour environnements hostiles
- Huile hydraulique grand froid
- Flexibles grand froid
- Système de protection anticollision avion
- Plateau à outils
- Porte néons
- Porte tuyauteries
- Pack alarme (descente/déplacement/feux à éclat/dévers)
- Kit levage panneaux en verre
- Projecteurs de travail
- Feux de route
- Protection pupitre de commande du haut
- Kit de remorquage
- Générateur AC 3000 W
- Démarrage à froid
- Pare étincelle
- Pot catalytique avec pare étincelle

Genie Europe

The Maltings
Wharf Road
Grantham NG31 6BH
United Kingdom
Tel: + 44 (0)1476 584333
Fax: + 44 (0)1476 584334

Genie France

10 ZA de la Croix St. Mathieu
28320 Gallardon
France
Tel: + 33 (0)2 37 26 09 99
Fax: + 33 (0)2 37 26 09 98

Distribué par :