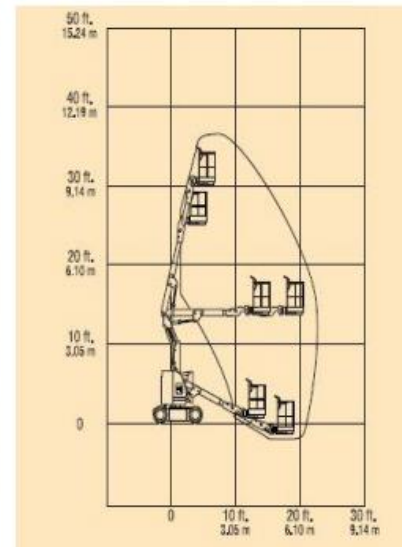
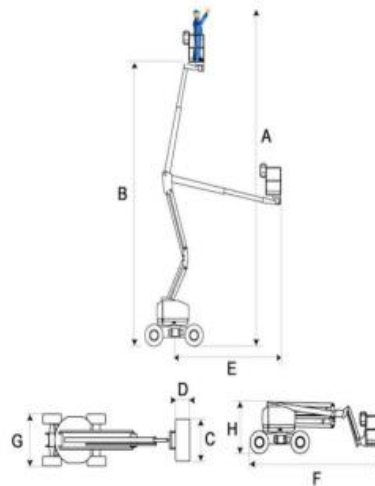


Brazos articulados y telescópicos o Manlift

Brazo Articulado eléctrico JLGE300AJP (JIB PLUS)

CARACTERÍSTICA	E300AJP
Altura de trabajo A	11.00 mts
Altura de plataforma B	9.00 mts
Capacidad de plataforma	227 kg.
Dimensión canasta CXD	1.22X0.66mts
Alcance horizontal E	6.12 mts
Largo de equipo F	5.74 mts
Ancho del equipo G	1.22 mts
Altura Recogida H	2.00 mts
Altura articulación del Brazo	4.00 mts
Rotación Torreta	350
Rotación canastilla	180
Movimiento JIB	144 Vertical
Movimiento JIB PLUS	180 Horizontal
Pendiente máxima	25%
Motor	Eléctrico 48V.
Tracción	Motores Elect.
Peso del equipo	7.100kg.



Las Características presentadas en este catálogo son las que figuran en la ficha técnica del fabricante para un modelo de máquina estándar. La construcción original de esta máquina y su aplicación cumple con las regulaciones OSHA 29CFR 1910.67, 29CFR 1926.453, ANSI A92.5-1992 y CSA standard B354.4-02.